

## Ziele

Die Kinder, Jugendlichen und jungen Volljährigenerhalten Unterstützung ihre Schwierigkeiten zunehmend eigenständig zu bearbeiten und zu lösen.

Angepasst an Alter und Entwicklungsstand werden gemeinsam Lösungsmöglichkeiten bis zur Selbstständigkeit entwickelt.

## Wir über uns

Die Werkstatt für junge Menschen Eschwege e.V. ist als diakonischer Träger Mitglied der Diakonie Hessen.

Wir arbeiten seit über 30 Jahren im Arbeitsfeld Jugendhilfe und Jugendberufshilfe .

## Kontakt

Werkstatt für junge Menschen  
Eschwege e.V.

Niederhoner Str. 6, 37269 Eschwege

05651-33954-0

### Projektleitung:

Michael Bertram

michael.bertram@werkstatt-  
eschwege.de

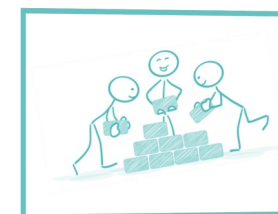
Tel.: 05651-33954-28

Mobil: 0160-94151237

Wir schaffen Perspektiven—wir helfen weiter –  
wir arbeiten für die Region

**WERKSTATT**  
für junge Menschen  
Eschwege e.V.

**Betreuungshilfe /  
Erziehungsbeistandschaft**



Hilfen zur Erziehung gemäß §27 i.V.m. § 30  
Hilfe für junge Volljährige § 41 SGB VIII

## Die Zielgruppe

Die Zielgruppe sind Kinder und Jugendliche/ junge Erwachsene mit Hilfebedarf bei der Bewältigung ihrer Schwierigkeiten in der Familie, in der Schule, in der Ausbildung oder im sozialen Umfeld.

## Unser Team

Unser Team besteht aus Diplom Sozialpädagogen/-innen und Diplom Sozialarbeiter/-innen mit Zusatzausbildungen/ Fortbildungen in systemischer Beratung / lösungsorientierter Beratung . Wir haben langjähriger Erfahrung in der Jugend- und Jugendberufshilfe.



## Das Angebot

In der Betreuungshilfe, auch Erziehungsbeistand genannt und in der Hilfe für junge Volljährige geht es darum, Kinder oder Jugendliche/junge Erwachsene bei der Bewältigung von Entwicklungsherausforderungen zu unterstützen, zu begleiten und ihre Selbstständigkeit zu fördern.

Dabei soll das soziale Umfeld, besonders natürlich die Familie, mit einbezogen werden.

Die Betreuungshilfe (§30 SGB VIII) und die Hilfe für junge Volljährige sind Angebot für Familien / für junge Menschen, die Bedarf und Anspruch auf Hilfe bei der Erziehung in ihrem häuslichen Alltag und Lebensumfeld haben. Die Hilfe wird durch das für die Familie zuständige Jugendamt eingesetzt.

Ein Antrag auf Hilfen zur Erziehung /Hilfe für junge Volljährige kann beim Fachbereich Jugend, Familie, Senioren und Soziales des Werra-Meißner-Kreises gestellt werden.



## Wir schaffen Perspektiven – wir helfen weiter –

- ◆ Wir sind Ansprechpartner für die Probleme des Kindes oder des Jugendlichen.
- ◆ Wir unterstützen bei Problemen in der Schule oder in der Ausbildung
- ◆ Wir helfen dabei, dass Kinder und Jugendliche konfliktfreier mit Freunden und Gleichaltrigen zusammen sein können
- ◆ Wir beziehen die Familie und das soziale Umfeld mit ein
- ◆ Wir geben Anregungen für Freizeitaktivitäten
- ◆ Wir begleiten zu wichtigen Terminen

